

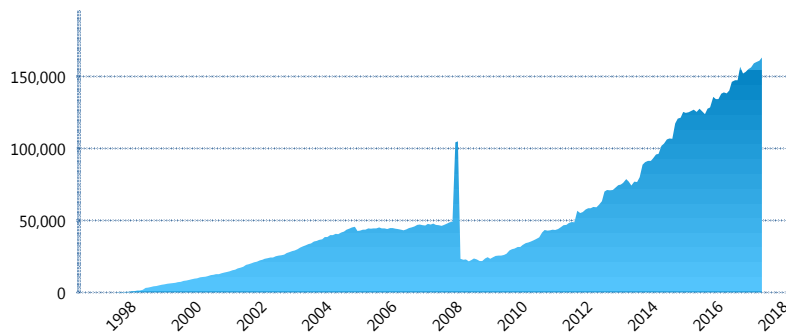
I. INFORMACIÓN FINANCIERA

I) Detalles del Fondo

Detalles del Fondo	
Razón Social	Siefore SURA Básica 2, S.A. de C.V.
Inicio de Operaciones	30/01/1998
Tipo de Fondo	Básica
Clave Bolsa	SURASB2
Activos Administrados *	163,094
ISIN	MX54SU0E0020
Comisión Anual	1.03%
Administrador	Afore SURA, S.A. de C.V.
Director General	Lic. Enrique Ernesto Solórzano Palacio
Presidente del Consejo	Luis Fernando Ojalvo Prieto

Activos Administrados *

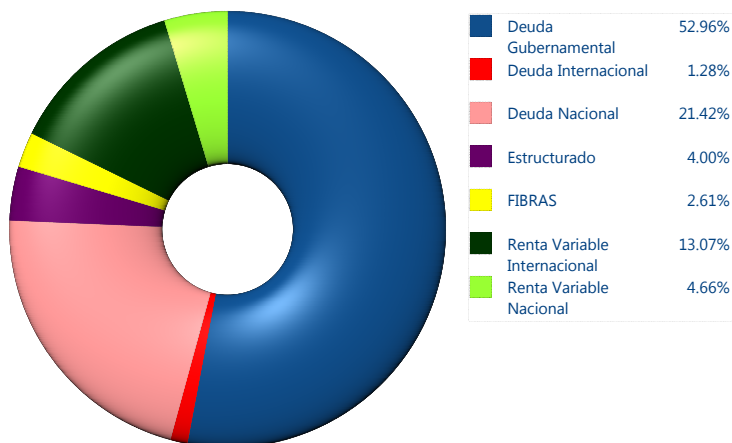
\$163,094



*Cifras en millones de pesos

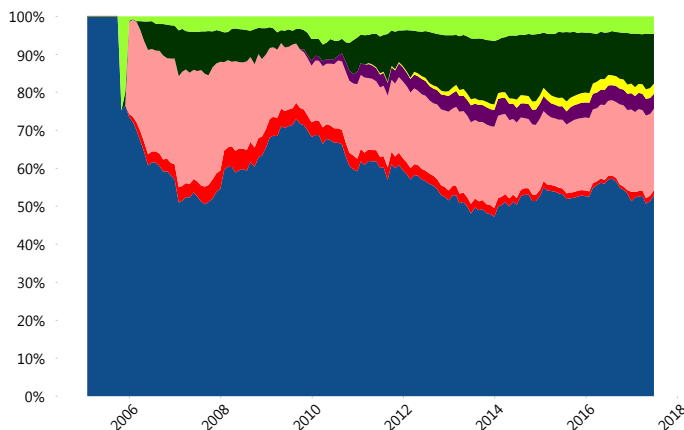
Contiene el efecto de fusiones, cortes transversales y transferencias por edad. Para mayor información consultar: <http://www.consar.gob.mx/gobmx/Aplicativo/Factsheets/EC/ECSAR.pdf>

II) Inversiones



Tipo de Instrumento	SURA (SB2)	Sistema Básicas 2**	
Renta Variable Nacional	Renta Variable Nacional	4.66%	6.06%
	Total	4.66%	6.06%
Renta Variable Internacional	Renta Variable Internacional	13.07%	12.78%
	Total	13.07%	12.78%
Mercancías	Mercancías	0.00%	0.12%
	Total	0.00%	0.12%
FIBRAS	FIBRAS	2.61%	1.95%
	Total	2.61%	1.95%
Estructurado	Estructurados	4.00%	4.40%
	Total	4.00%	4.40%
Deuda Nacional	Alimentos	0.60%	0.40%
	Automotriz	0.21%	0.08%
	Banca de Desarrollo	1.13%	1.88%
	Bancario	1.55%	1.57%
	Bebidas	0.39%	0.57%
	Cemento	0.00%	0.04%
	Centros Comerciales	0.12%	0.08%
	Consumo	0.05%	0.34%
	Deuda CP	0.00%	0.00%
	Empresas Productivas del Estado	2.44%	3.04%
	Estados	0.69%	0.66%
	Europesos	5.58%	3.30%
	Grupos Industriales	0.68%	0.58%
	Infraestructura	4.04%	3.07%
	Otros	0.65%	1.03%
	Papel	0.13%	0.14%
	Serv. Financieros	0.40%	0.40%
Siderúrgica	0.00%	0.00%	
Telecom	0.54%	1.41%	
Transporte	0.26%	0.27%	
Vivienda	1.95%	1.76%	
Total	21.42%	20.65%	
Deuda Internacional	Deuda Internacional	1.28%	0.84%
	Total	1.28%	0.84%
Deuda Gubernamental	BONDESD	0.48%	0.71%
	BONOS	18.37%	14.94%
	BPA182	0.00%	0.00%
	CBIC	6.21%	3.84%
	CETES	0.57%	5.45%
	REPORTO	1.52%	2.02%
	UDIBONO	25.01%	25.03%
UMS	0.81%	1.19%	
Total	52.96%	53.20%	
Total	100.00%	100.00%	

Evolución de Inversiones



**Considera las inversiones de todo el grupo de SIEFORES Básicas 2 Cifras al cierre de junio de 2017

III) Desempeño

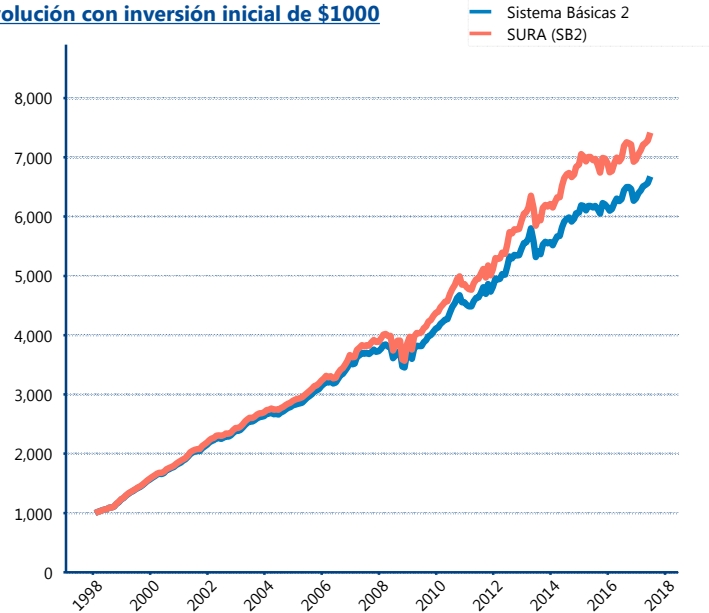
Rendimiento Bolsa

Tipo	SURA (SB2)	Sistema Básicas 2
1 año	5.31%	5.15%
2 años	3.32%	4.11%
3 años	3.57%	3.94%
5 años	5.95%	5.20%
Histórico	11.10%	10.43%

Indicador de Rendimiento Neto

Siefore	IRN %
Profuturo (SB2)	6.65%
SURA (SB2)	6.10%
Banamex (SB2)	5.79%
Coppel (SB2)	5.61%
PensionISSSTE (SB2)	5.09%
Metlife (SB2)	5.05%
Azteca (SB2)	4.92%
Principal (SB2)	4.83%
XXI-Banorte (SB2)	4.80%
Inbursa (SB2)	4.43%
Invercap (SB2)	4.02%
Promedio Simple	5.21 %
Promedio Ponderado	5.41 %

Evolución con inversión inicial de \$1000



Construido con el precio de la Siefore registrado en la Bolsa Mexicana de Valores

IV) Medidas de sensibilidad y riesgos

Evolución del Plazo Promedio Ponderado

